

Pflegeanleitung

- SC1500

ACHTUNG! Lesen Sie die Bedienungsanleitung vollständig, bevor Sie die Maschine in Betrieb nehmen. Nehmen Sie die Maschine nicht in Betrieb, wenn Unklarheiten vorliegen.



1. Überprüfen Sie bitte den Batterie-ladezustand, bei Bedarf aufladen.



2. Befüllen Sie den Frischwassertank und überprüfen Sie bitte ggf. die ordnungsgemäße Installation des Ecoflex™-Behälters.



3. Der Saugschlauch muss ordnungsgemäß mit der Saugleiste verbunden sein.



4. Bitte überprüfen Sie die Bürste auf Verunreinigungen.



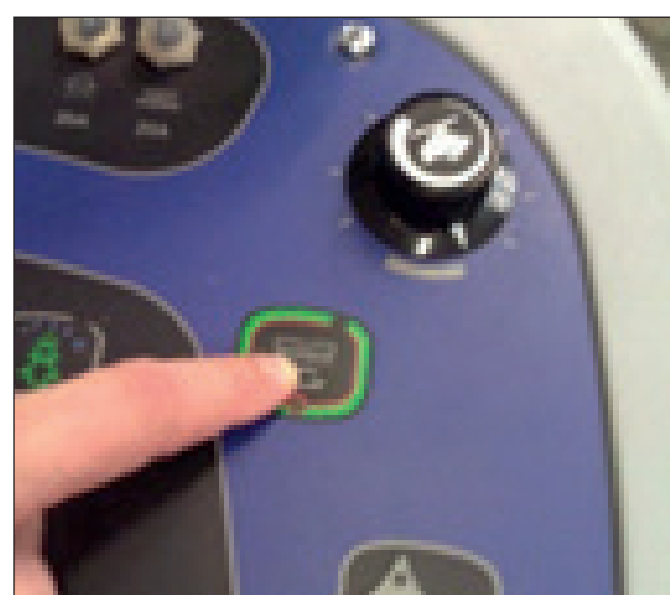
5. Befestigen Sie die Bürste unter dem Schrubdeck.



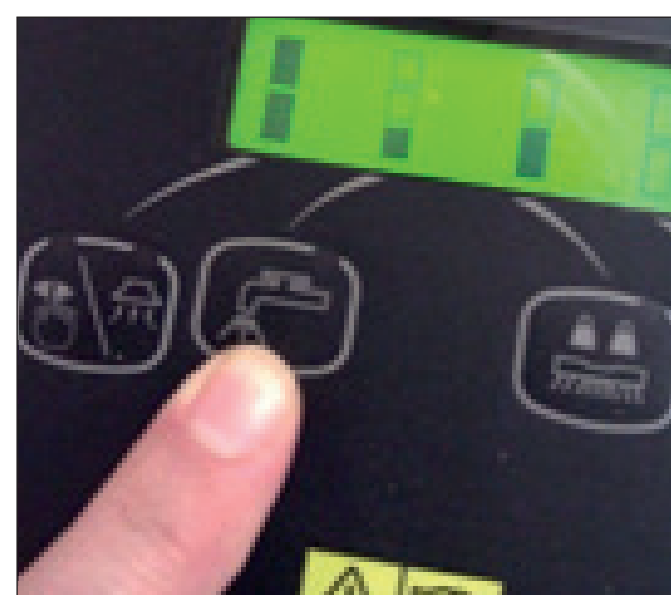
6. Kontrollieren Sie bitte den Frischwasserfilter auf Verunreinigungen.



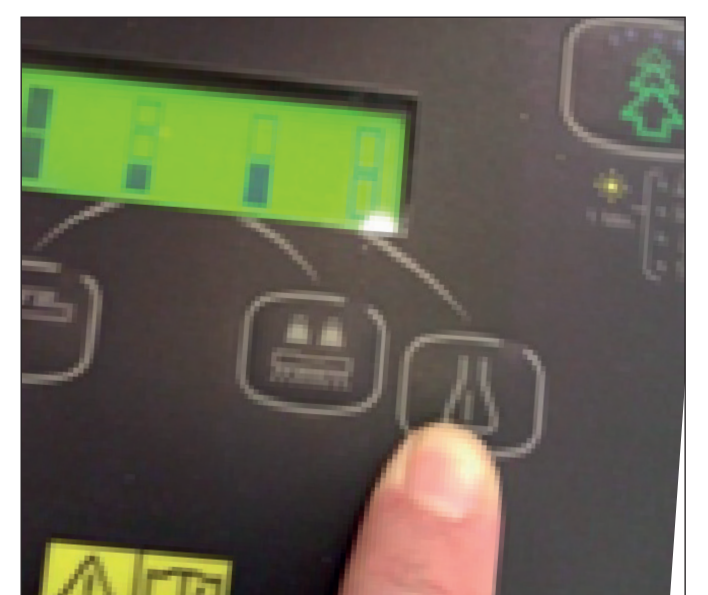
7. Stellen Sie sich auf die Maschine und betätigen Sie den Schlüsselschalter zum Einschalten. Die Saugleiste wird automatisch abgesenkt.



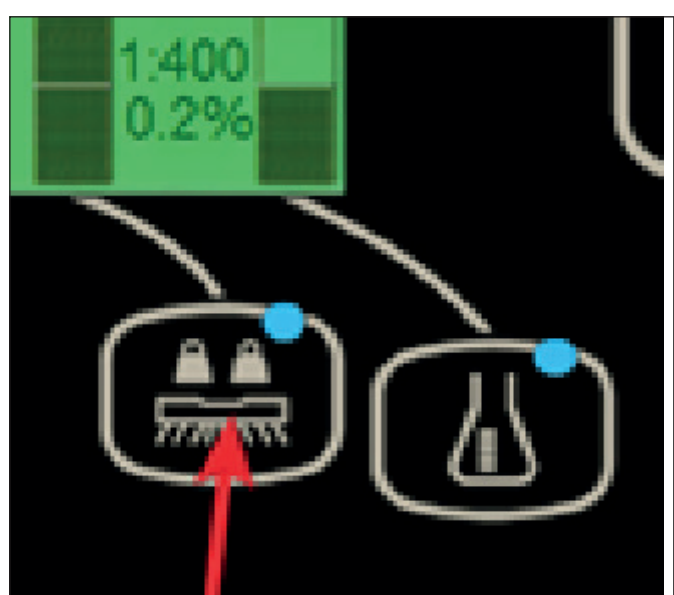
8. Drücken Sie bitte die grün umrandete One-Touch Taste.



9. Drücken Sie die Taste zur Frischwasserregulierung, um die Wassermenge auf die jeweilige Anwendung abzustimmen.



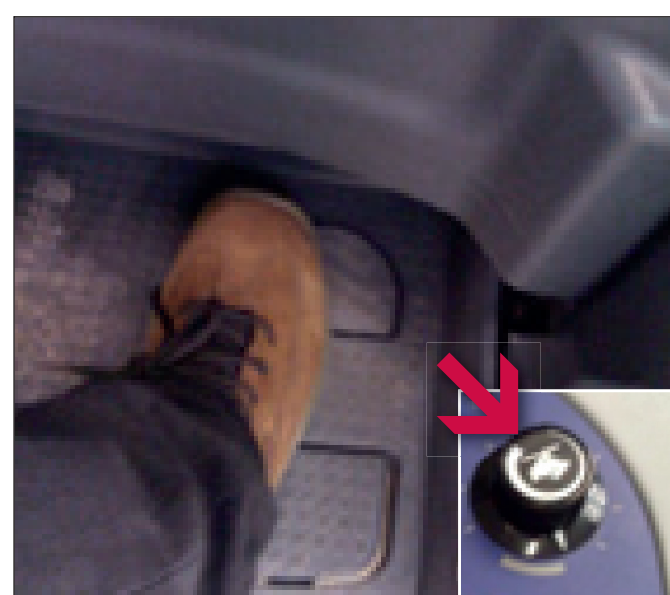
10. Einstellungstaste für die Chemiedosierung.



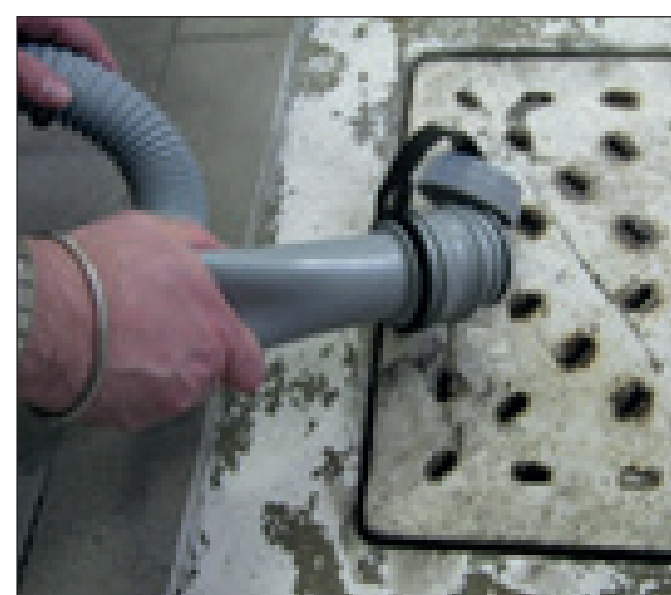
11. Bei Bedarf können Sie den doppelten Bürstenanpressdruck einstellen.



12. In lärmsensiblen Bereichen kann der Flüster-Modus eingestellt werden. Bei der erneuten Betätigung der Taste wechselt sie auf die normale Betriebslautstärke zurück.



13. Betätigen Sie mit dem Fuß das Gaspedal und stellen Sie die Fahrrichtung ein. (Die Geschwindigkeit wird mittels Dreh-schalter auf dem Bedienfeld eingestellt.)



14. Die Entleerung des Schmutzwassertanks erfolgt durch Entnahme und Zusammenpressen des grauen Schlauches. (Öffnen Sie den Schlauchdeckel erst über der Entsorgungsstelle.)



15. Falls notwendig können Sie auch den Frischwassertank über das Ventil entleeren. Reinigen Sie anschließend bitte auch den Filter.



16. Entnehmen und reinigen Sie bitte nach jedem Reinigungsvorgang den Grobschmutzkorb.



17. Spülen Sie bitte den Schmutzwassertank mit Frischwasser aus.



18. Nehmen Sie bitte die Bürste ab und reinigen Sie diese gründlich.



19. Demontieren und reinigen Sie die Saugleiste. Bitte überprüfen Sie gleichzeitig den Abnutzungsgrad.



20. Reinigen Sie die Maschine mit einem feuchten Tuch und parken diese mit geöffnetem Schmutzwassertankdeckel.

Sollte die Scheuersaugmaschine bis zum Aufleuchten der roten LED-Anzeige des Batterie-Ladezustands in Betrieb gewesen sein, ist eine Voll-Ladung der Batterie (10–12 Stunden) unbedingt erforderlich. Ein fehlerhafter Ladezyklus (10–12 Stunden) kann der Batterie Schaden zufügen. Das Aufladen der Batterie nach jedem Gebrauch ist empfehlenswert.

Wenn die Maschine nicht in der täglichen Reinigung verwendet wird, stellen Sie bitte sicher, dass die rote Batteriesteck-Verbindung getrennt ist.

Nilfisk GmbH
Guido-Oberdorfer-Straße 2-10
89287 Bellenberg, Deutschland
Tel. +49 (0)7306 72-444
Montag bis Freitag 7.30-17.00 Uhr
Fax +49 (0)180 5 37 37 38
(0,14 €/Min. aus dem dt. Festnetz)
www.nilfisk.de

Nilfisk GmbH
Metzgerstraße 68
5101 Bergheim/Salzburg
Österreich
Tel. +43 (0)662 45 64 00 90
Fax +43 (0)662 45 64 00 30
info.at@nilfisk.com
www.nilfisk.at

Nilfisk AG
Ringstrasse 19
Stelz/Kirchberg
9500 Wil, Schweiz
Tel. +41 (0)71 923 84 44
Fax +41 (0)71 923 52 83
info.ch@nilfisk.com
www.nilfisk.ch