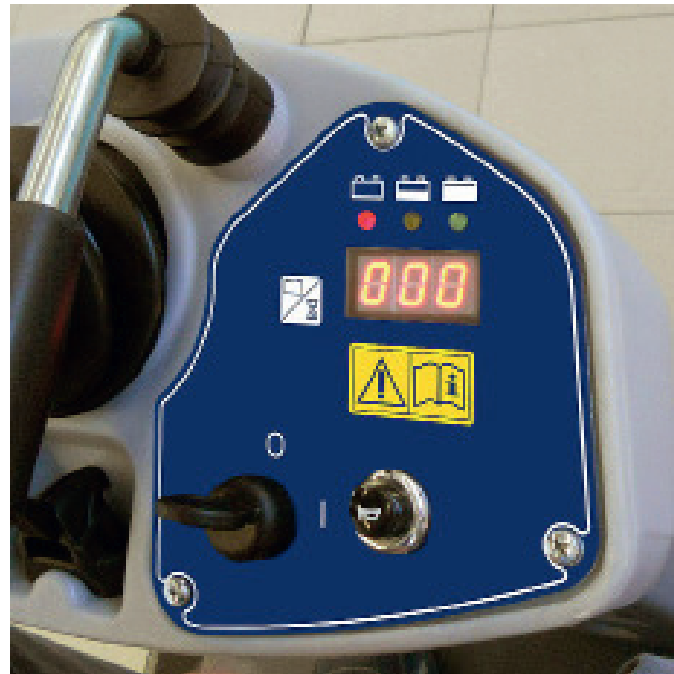


Fehlerbeseitigung

– SR1101B

ACHTUNG! Bitte lesen Sie diese Anleitung vollständig, bevor Sie die Maschine in Betrieb nehmen. Nehmen Sie die Maschine nicht in Betrieb, wenn Unklarheiten vorliegen.

Die Maschine funktioniert nicht?



1. Prüfen Sie, ob die Batterien geladen sind.



2. Prüfen Sie, ob die Batteriesteckverbindung richtig angeschlossen ist.



3. Prüfen Sie, ob das Feststellbremspedal gelöst ist.



4. Prüfen Sie, ob die allgemeine Sicherung (F1) nicht ausgelöst hat.

Die Maschine nimmt keinen Schmutz auf.



1. Prüfen Sie, ob die Seitenschürzen richtig eingestellt und nicht verschlissen sind.



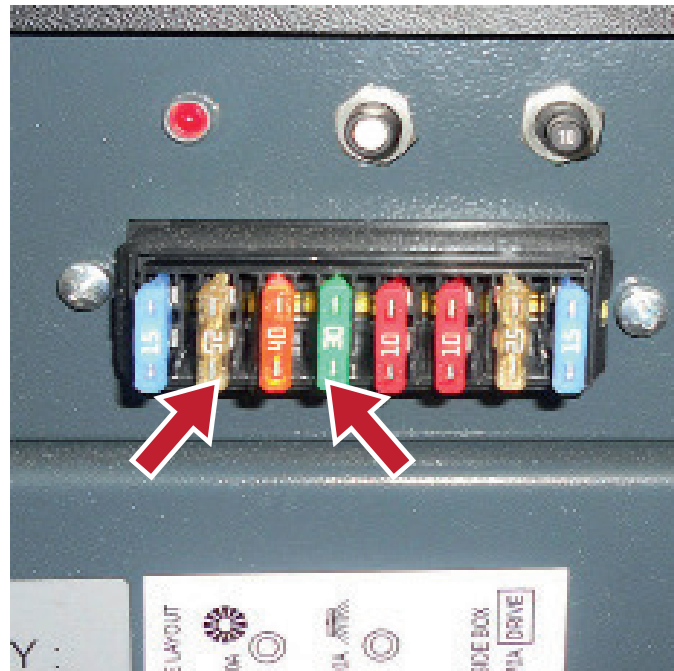
2. Prüfen Sie, ob der Schalter für die Absaugung eingeschaltet ist.



3. Reinigen Sie den Panelfilter durch Drücken des Filterrüttlerschalters.



4. Prüfen Sie, ob der Schmutzbehälter voll ist.

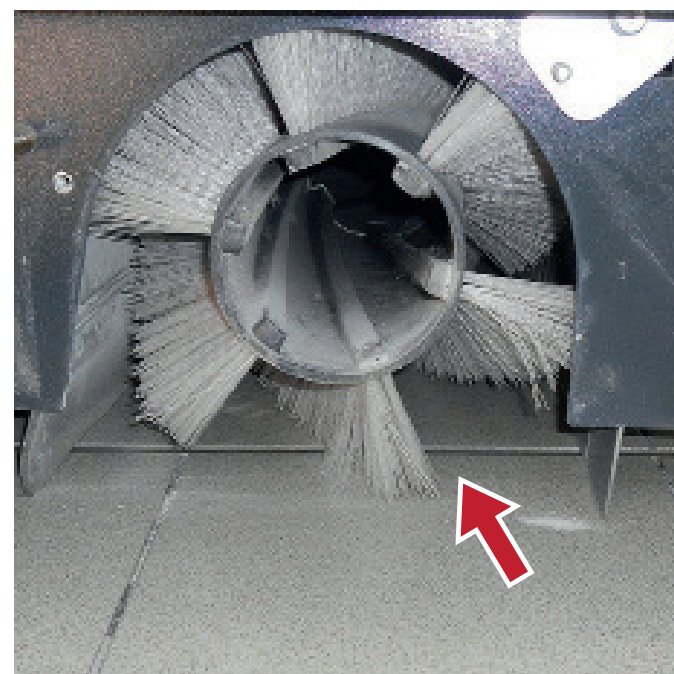


5. Überprüfen Sie, ob die Filterrüttler-Sicherung (F2) oder die Sicherung des Vakuumsystems der Absaugung (F4) nicht ausgelöst hat.

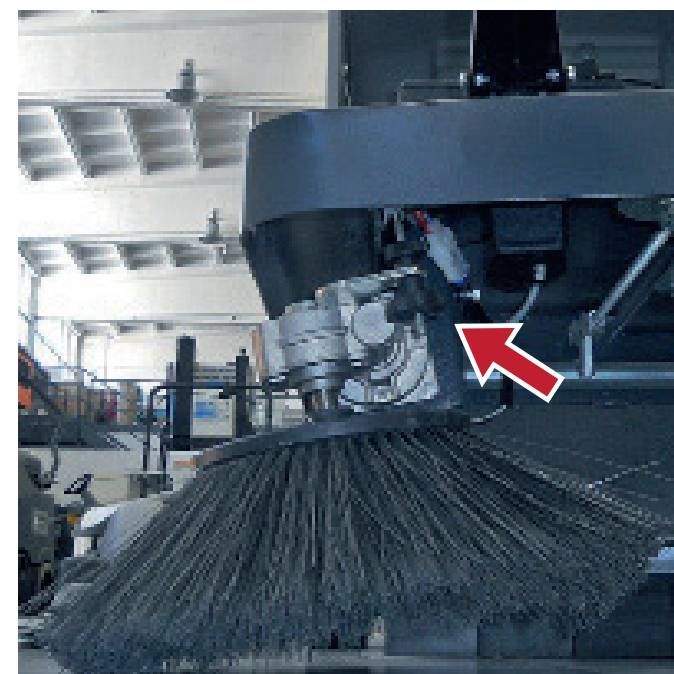
Die Maschine kehrt nicht.



1. Stellen Sie die Position der Hauptkehrwalze mit dem Stellknopf ein.



2. Öffnen Sie die Abdeckung zur Kehrwalze. Überprüfen oder ersetzen Sie die Kehrwalze, wenn die Borsten abgenutzt sind.



3. Stellen Sie die Position des Seitenbesens mit der Stellschraube ein. Ersetzen Sie den Seitenbesen, wenn die Borsten abgenutzt sind.



4. Überprüfen Sie die Thermosicherungen von Kehrwalze und Seitenbesen.